

**ASP SDS**  
konferenz

**Intelligente Geschäfte:  
SharePoint BI-Solutions**

Torsten Mollien  
torsten.mollien@avanade.com

Sponsoren: SharePoint Camp, besser burghausen  
Mediapartner: ASP.NET professional, VISUAL STUDIO  
Veranstalter: ppedv

Notizen

---

---

---

---

---

---

---

---

**Business Intelligence**

▪ **Agenda**

- **Business Intelligence**
- Report Center
- Key Performance Indikatoren (KPIs)
- Business Data Catalog
- Excel Services
- SQL Server Reporting Services

**ASP SDS**  
konferenz

Notizen

---

---

---

---

---

---

---

---

**Business Intelligence**

▪ **Definition:**

**ASP SDS**  
konferenz

Notizen

---

---

---

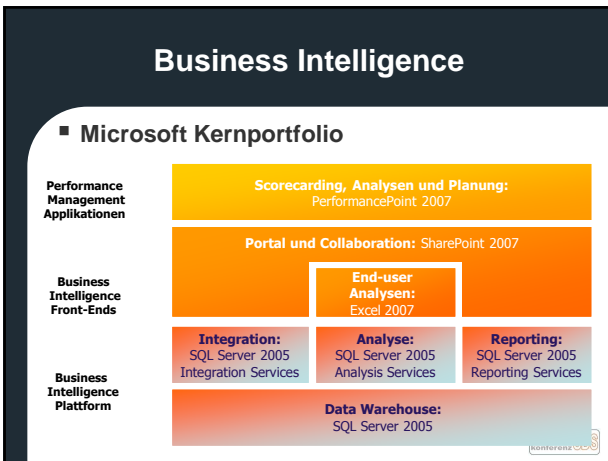
---

---

---

---

---



Notizen

---

---

---

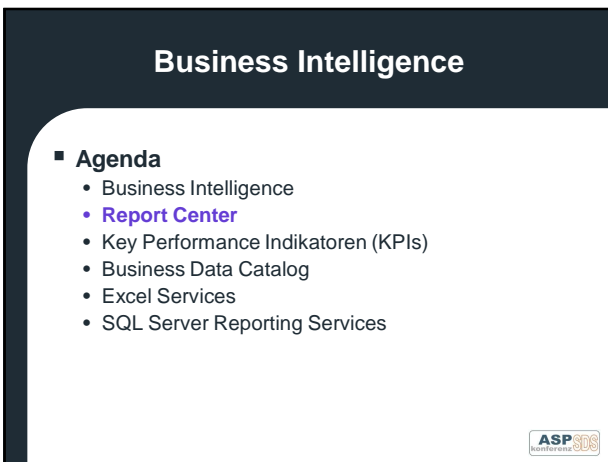
---

---

---

---

---



Notizen

---

---

---

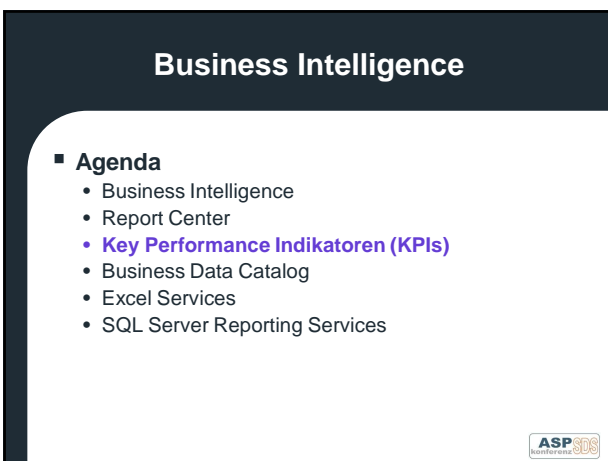
---

---

---

---

---



Notizen

---

---

---

---

---


---

---

---

### Business Intelligence

- **What are KPIs?**
  - Messzahlen erstellt und basierend auf den verschiedensten Datenquellen (SharePoint, Excel Services, SQL Server Analysis Server)
  - Anzeigbar über Webparts
  - Fester Bestandteil von Dashboards



Notizen

---

---

---

---

---


---

---

---

### Business Intelligence

- **Agenda**
  - Business Intelligence
  - Report Center
  - Key Performance Indikatoren (KPIs)
  - **Business Data Catalog**
  - Excel Services
  - SQL Server Reporting Services



Notizen

---

---

---

---

---

---

---

---

### Business Data Catalog

- **Bildet Metadaten auf externe Datenquellen ab**
  - Kann Daten anzeigen und zurückschreiben
- **Anzeige über Webparts**
- **Fester Bestandteil von Dashboards**
- **Erlaubt die Non-Code-Integration von LOB (line of business) Daten**



Notizen

---

---

---

---

---


---

---

---

### Business Intelligence

- **Agenda**
  - Business Intelligence
  - Report Center
  - Key Performance Indikatoren (KPIs)
  - Business Data Catalog
  - **Excel Services**
  - SQL Server Reporting Services



Notizen

---

---

---

---

---


---

---

---

### Business Intelligence

- **Agenda**
  - Business Intelligence
  - Report Center
  - Key Performance Indikatoren (KPIs)
  - Business Data Catalog
  - Excel Services
  - **SQL Server Reporting Services**



Notizen

---

---

---

---

---

---

---

---

### Business Intelligence

- **Excel-Services**
  - Server-seitiges Excel?
  - Zugriff auf den Excel-Webservice
  - Shared Data Connections
  - User Defined Functions in Excel



Notizen

---

---

---

---

---

---



---

---

## Excel Services

▪ **Literatur & Links**

- [www.sharepointcommunity.de](http://www.sharepointcommunity.de)
- [www.gorillatraining.com](http://www.gorillatraining.com)
- Buchempfehlung:
  - Office Sharepoint Server 2007
  - > Addison-Wesley
  - > ISBN 978-3827324566



Notizen

---

---

---

---


---

---

---

---

# FRAGEN ?



Notizen

---

---

---

---

---

---


---

---

## Hat Ihnen mein Vortrag gefallen?



**Ich freue mich auf Ihr Feedback!**



Notizen

---

---

---

---

---

---

---

---

### Wir sehen uns wieder:

-  **In 5 Tagen zum SharePoint Profil!**  
20.-24. Juli 2009, München  
[www.SharePointCamp.de](http://www.SharePointCamp.de)
-  **Schneller zum .NET 3.5 Developer**  
21.-26. Sept. 2009, Burghausen  
[www.DevTrain.de/Camp](http://www.DevTrain.de/Camp)
-  **07.-08. Okt. 2009, Bonn**  
[www.ADC09.de](http://www.ADC09.de)



Notizen

---

---

---

---

---

---

---

---



# VIELEN DANK !

Torsten Mollien

Notizen

---

---

---

---

---


---

---

---

### Excel-Services

- Excel Services Architektur**
  - Web-Frontend**
    - Excel Web Access
    - Excel Web Services
    - ECS Proxy
  - Anwendungsserver**
    - Excel Calculation Service Interface
    - Excel Calculation Services
- Verbesserte Skalierbarkeit durch Trennung von Web-Frontend und Anwendungsserver**



Notizen

---

---

---

---

---


---

---

---

### Excel-Services

- **Browser-fähige Excel-Sheets**
  - Anzeige einschränkbar (bis zu benannten Objekten)
  - Interaktion über definierte Parameter
  - Sortierung und Filter anwendbar
  - Navigieren möglich (Drill-Down)
  - Features sind eingeschränkt (aber immer auch in Excel 2007 zu öffnen)



Notizen

---

---

---

---

---

---

---

---

### Excel-Services

- **Anzeigen und Interagieren mit Excel im Browser**



Notizen

---

---

---

---

---

---

---

---

### Excel-Services

- **Integration von Anwendungen mit Excel-Web Services**
  - Erstellen einer Web Referenz
  - Objektmodell
  - Session-basiert
  - Parameter füllen
  - Rückgaben abfragen



Notizen

---

---

---

---

---


---

---

---

### Excel-Services

▪ **Anwendungs-Integration durch Excel-Webservices**



Notizen

---

---

---

---

---

---

---

---

### Excel-Services

▪ **Sicherheit und Zugriffs-Schutz**

- basierend auf Sharepoint Security
  - Check-In/Check-Out, Versionierung, Festlegen der Zugriffsberechtigungen
- neues Recht: View Item Right
  - Anzeige im Browser
  - Download nur als Snapshot möglich
- Schutz von geistigem Eigentum (Formeln, Berechnungsmodelle, Datenbankzugriffe usw.)



Notizen

---

---

---

---

---

---

---

---

### Excel-Services

▪ **Datenverbindungen in Excel 2007**  
(Einsatz v. Datenverbindungsbibliotheken)

- DCL enthält \*.odc-Dateien (XML-basiert)
- Einfache Konfiguration der DB-Verbindung
- Zentrale Verwaltung von DB-Zugriffen
- Unterstützt durch Sharepoint-Features
- Entkoppelung des Server-, DB-, Tabellen/Cube-Namens.
- Zusätzliches Sicherheits-Level



Notizen

---

---

---

---

---


---

---

---

**Excel-Services**

▪ **Datenverbindungsbibliotheken in Excel Services nutzen**



ASP konferenz SDS

Notizen

---

---

---

---

---

---

---

---

**Excel-Services**

▪ **Excel-Services als Ersatz für Excel?**

**NEIN !!!**

ASP konferenz SDS

Notizen

---

---

---

---

---

---

---

---

**Excel-Services**

▪ **Feature-Einschränkungen**

- No-Go
  - VBA-Code, ActiveX-Controls, Add-Ins
  - Geschützte Mappen und Tabellenblätter
  - Clip-Arts, Hintergrundbilder u. WordArt
  - ABER: Benutzerdefinierte Funktionen (.NET)
- Keine Anzeige
  - Fixierte Fenster, Fuß- und Kopfzeilen
  - SSAS-Cube: Dimensions-Eigenschaften
  - Zoom, Seitenlayout, usw.

ASP konferenz SDS

Notizen

---

---

---

---

---

---

---

---

### Excel-Services

- **Portal-Integration und Reporting**
  - Vertrauenswürdige Datenspeicherorte für die Excel-Dateien
  - Vertrauenswürdige Datenverbindungsbibliotheken für die ODC-Dateien
  - Report-Erstellung mit Excel-Webpart



Notizen

---

---

---

---

---



---

---

---

### Excel-Services

- **Excel Webpart in Sharepoint-Dashboards**



Notizen

---

---

---

---

---

---

---

---

### Excel-Services

- **Benutzerdefinierte Funktionen in Excel-Services**
  - Referenz auf Microsoft.Office.Excel.Server.Udf
  - Shared Service Provider enabled
  - Benötigen Full-Trust
  - Werden wie Managed Code in SQL Server über Attribute gesteuert



Notizen

---

---

---

---

---


---

---

---

**Excel-Services**

▪ **Benutzerdefinierte Funktionen**



Notizen

---

---

---

---

---

---

---

---

**Excel-Services**

▪ **Zusammenfassung**

- ES ermöglichen den Zugriff auf Arbeitsmappen im Webbrowser
- Unterstützen die BI durch Einbindung in Dashboards
- Nutzen der „verteilten“ Geschäftslogik in eigenen Anwendungen



Notizen

---

---

---

---

---

---

---

---

Notizen